

Reliability in Action

Chargeuse sur pneus LG946L



Chargeuse sur pneus LG946L



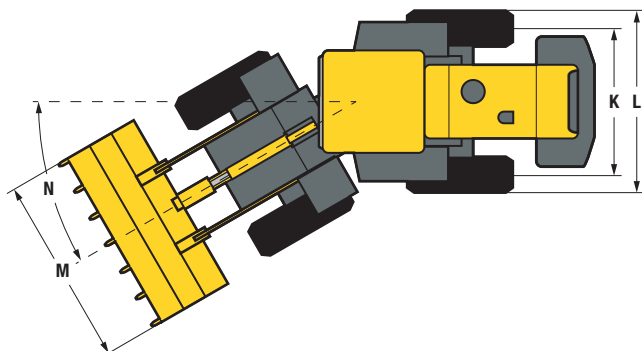
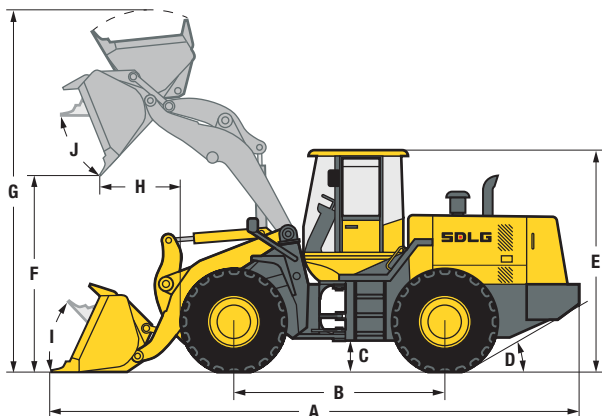
LG946L

Fonctionnant avec un moteur Deutz et dotée d'une transmission power shift souple, la chargeuse sur pneus LG946L de 12,7 tonnes est une excellente machine utilitaire. Sa structure robuste s'associe à une utilisation facile et confortable en manœuvre avec une seule manette. Comme toutes les chargeuses sur pneus SDLG, ce modèle a été rigoureusement testé, gage supplémentaire de fiabilité à l'œuvre.

- Le châssis en caissons de la chargeuse LG946L témoigne d'une robustesse à toute épreuve.
- Les capots d'accès à l'arrière de la machine s'ouvrent vers l'extérieur pour faciliter les contrôles et l'entretien quotidiens.
- Une même manette commandant à la fois le bras et le godet permet d'effectuer facilement les manœuvres.

Une vaste gamme d'accessoires et d'outils est disponible pour la chargeuse LG946L :

- Godets universels de capacités variées
- Godet à déversement latéral
- Godet multifonctions (4 en 1)
- Fourche à palettes
- Pince à grumes
- Lame chasse-neige
- Support de montage et fixations diverses



Description	Spécification
Poids en ordre de marche	12 700 kg
Capacité du godet de série	2,3 m ³
Capacité de levage (charge nominale)	4 000 kg
Charge limite d'équilibre statique en virage maxi	8 155 kg
Force de cavage maximale	125 kN
Encombrement	
A. Longueur hors tout	7 295 mm
B. Empattement	2 880 mm
C. Garde au sol	440 mm
D. Angle d'attaque arrière	28°
E. Hauteur hors tout	3 240 mm
F. Hauteur de déversement	2 950 mm
G. Hauteur maximale en service	4 897 mm
H. Portée de déversement	1 055 mm
I. Angle de fermeture au sol	45°
J. Angle d'ouverture à pleine hauteur	62°
K. Largeur de voie	2 054 mm
L. Largeur de la machine	2 574 mm
M. Largeur du godet	2 766 mm
N. Angle de braquage	38°
Moteur	
Modèle	Deutz WP6G160E201
Type	4 temps, 6 cylindres en ligne, refroidissement à eau, injection directe, turbocompresseur
Puissance nominale (SAE J1349)	118 kW à 2 000 tr/min
Couple maximal	640 Nm
Alésage x course	105 / 130 mm

Description	Spécification
Transmission	
Type	À assistance électrohydraulique et arbre intermédiaire
Nombre de vitesses	2 marches avant, 1 marche arrière
Vitesse maximale de déplacement	Avant 38 km/h Arrière 17 km/h
Entraînement	4 roues motrices
Dimensions des pneus	20,5 - 25
Pression des pneus	Avant 48 - 51 psi Arrière 41 - 42 psi
Type des freins de service	À disques secs
Frein de stationnement	Pneumatique à expansion interne
Capacité des réservoirs	
Carburant	140 litres
Huile hydraulique	124 litres
Ponts (transmission principale et finale)	2 × 26 litres
Carter moteur	18 litres
Boîte de vitesses	44 litres
Circuit de freinage	4 litres
Circuit hydraulique	
Type	Commande hydraulique par levier unique
Durée de levage du bras	5,7 s
Durée de cycle totale	10,2 s



Les engins SDLG sont conçus pour être à l'image de leurs propriétaires, travailleurs, sérieux et fiables. Les machines robustes, économiques, équipées de moteurs éco-énergétiques, faciles à manoeuvrer et à entretenir.

Dans les engins SDLG, tout est mis en oeuvre pour que vous puissiez effectuer des travaux de qualité dans les délais impartis. Pour les pièces détachées ou les réparations, vous pouvez faire confiance à votre concessionnaire SDLG pour tenir nos engagements.

En faisant l'acquisition d'engins SDLG, vous optez pour : **La Fiabilité en Action.**



SBMH - Rue 8, Lotissement Al Assam N°10 - Kénitra

Tél./Fax : 05 37 37 12 36

E-mail : contact@sbmh.ma

Siteweb : www.sbmh.ma / www.sdlg.ma