

Reliability in Action

# Chargeuse sur pneus LG978



# Chargeuse sur pneus LG978



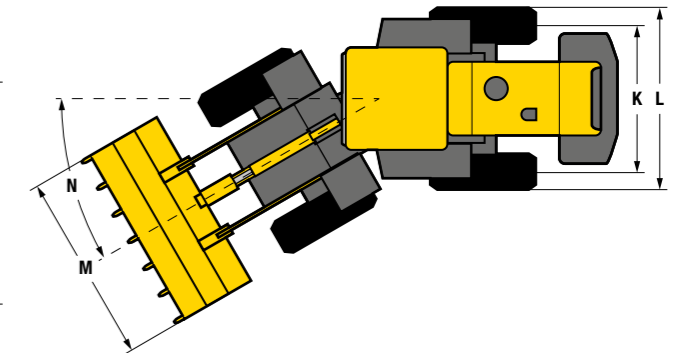
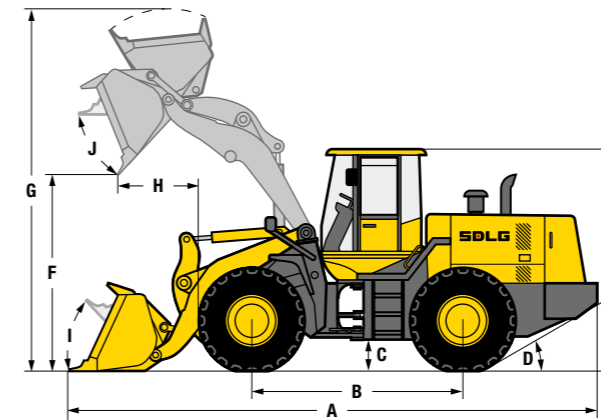
## LG978

D'un poids de 23,5 tonnes, la chargeuse sur pneus LG978 est un excellent choix pour la reprise ou les activités courantes des carrières. Les robustes châssis avant et arrière sont optimisés pour supporter les travaux intensifs exécutés par un engin de cette catégorie.

- Le moteur Weichai associé à la transmission SDLG forme un groupe fiable et efficace.
- La nouvelle structure en caissons des châssis avant et arrière est optimisée pour supporter les cadences élevées.
- La chargeuse LG978 possède une cabine intégrale confortable procurant une visibilité excellente, source de sécurité et d'efficacité pour le conducteur.

La chargeuse sur pneus LG978 est équipée en standard d'un godet de 4,2 m<sup>3</sup>. Elle accepte également une série d'autres options et accessoires :

- Godets de capacités variées
- Pincés à grumes
- Fourche à palettes



Description	Spécification
Poids en ordre de marche	23 500 kg
Capacité du godet de série	4,2 m <sup>3</sup>
Capacité de levage (charge nominale)	7 000 kg
Charge limite d'équilibre statique en virage maxi	14 796 kg
Force de cavage maximale	216 kN
Encombrement	
A. Longueur hors tout	8 832 mm
B. Empattement	3 100 mm
C. Garde au sol	506 mm
D. Angle d'attaque arrière	25°
E. Hauteur hors tout	3 665 mm
F. Hauteur de déversement	3 250 mm
G. Hauteur maximale en service	5 776 mm
H. Portée de déversement	1 240 mm
I. Angle de fermeture au sol	45°
J. Angle d'ouverture à pleine hauteur	45°
K. Largeur de voie	2 300 mm
L. Largeur de la machine	3 045 mm
M. Largeur du godet	3 200 mm
N. Angle de braquage	37°
Moteur	
Modèle	Weichai WD12G310E221
Type	4 temps, 6 cylindres en ligne, refroidissement à eau, injection directe, turbocompresseur
Puissance nominale (SAE J1349)	220 kW à 2 100 tr/min
Couple maximal	1 350 Nm
Alésage x course	126 / 155 mm

Description	Spécification
Transmission	
Type	À assistance électrohydraulique et arbre intermédiaire
Nombre de vitesses avant/arrière	4 marches avant, 4 marches arrière
Vitesse maximale de déplacement	Avant 36 km/h Arrière 24,8 km/h
Entraînement	4 roues motrices
Dimensions des pneus	26,5/26,7 - 29
Pression des pneus	Avant 50 psi Arrière 39 psi
Type des freins de service	À disques secs
Frein de stationnement	Plaque de blocage en décompression
Capacité des réservoirs	
Carburant	360 litres
Huile hydraulique	230 litres
Ponts (transmission principale et finale)	Avant 44 litres Arrière 37 litres
Carter moteur	24 litres
Boîte de vitesses	45 litres
Circuit de freinage	4 litres
Circuit hydraulique	
Type	Commande hydraulique par levier unique
Durée de levage du bras	6,3 s
Durée de cycle totale	11,7 s



Les **engins SDLG** sont conçus pour être à l'image de leurs propriétaires : travailleurs, sérieux et fiables. Des machines robustes, économiques, équipées de moteurs éco-énergétiques, faciles à manœuvrer et à entretenir.

Dans les engins SDLG, tout est mis en œuvre pour que vous puissiez effectuer des travaux de qualité dans les délais impartis. Pour les pièces détachées ou les réparations, vous pouvez faire confiance à votre concessionnaire SDLG pour tenir nos engagements.

En faisant l'acquisition d'engins SDLG, vous optez pour la fiabilité : **La Fiabilité en Action.**



SBMH. 103 Zone Industrielle Bir Rami, Kénitra - Maroc

Tél./Fax : 05.37.37.12.36

E-mail : [contact@sbmh.ma](mailto:contact@sbmh.ma)

Siteweb : [www.sbmh.ma](http://www.sbmh.ma) / [www.sdlg.ma](http://www.sdlg.ma)